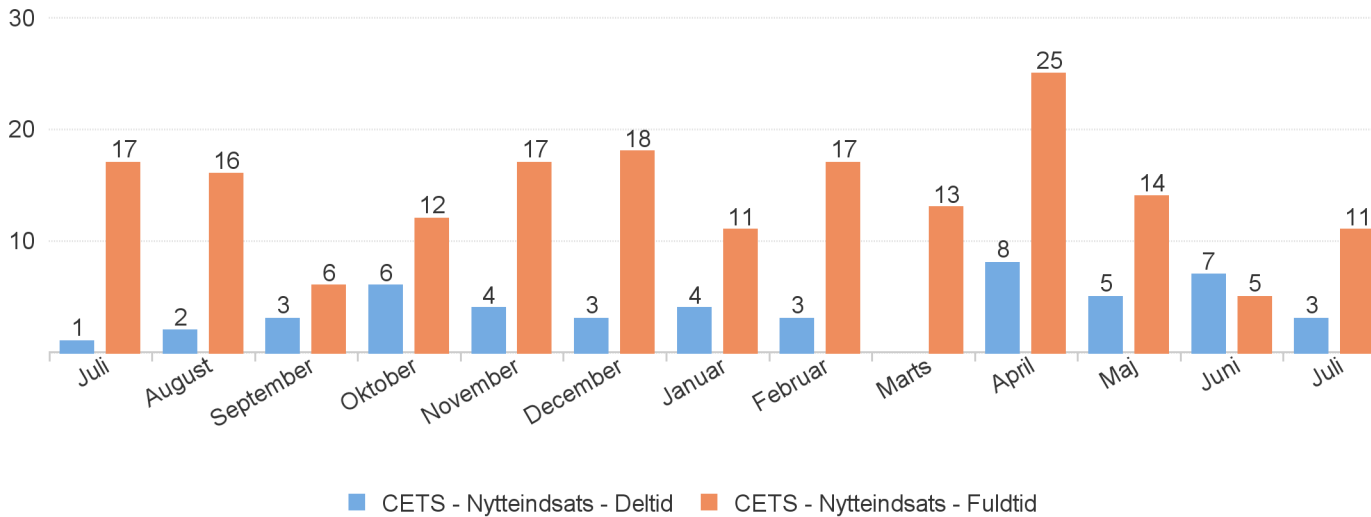


## Nytteindsats: CETS - Antal borgere startet i placering

Opdateringsdato 01-08-2024

Antal borgere startet i placering pr. måned



Borgere startet i nytteindsats -  
seneste 13 måneder

231

CETS -  
Nytteindsats -  
Deltid

49

CETS -  
Nytteindsats -  
Fuldtid

182

### Målgruppe i placering

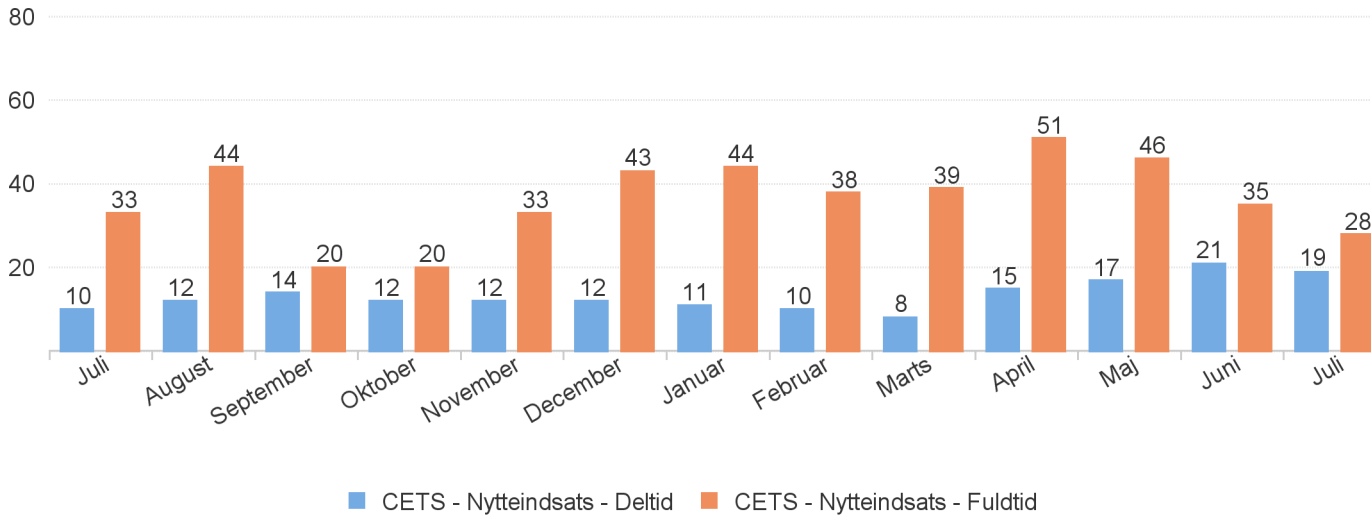
### Antal startede placeringer

6.2 - Jobparat kontanthjælps- og overgangsydelsesmodtager	160
6.3 - Aktivitetsparat kontanthjælps- og overgangsydelsesmodtager	37
INT-SHP - Selvforsørgelses- og hjemrejseydelsesmodtager i program	13
6.4 - Uddannelsesparat uddannelseshjælps- og overgangsydelsesmodtager	10
6.1 - Dagpengemodtager	7
6.5 - Aktivitetsparat uddannelseshjælps- og overgangsydelsesmodtager	3
6.8 - Rehabilient	1
6.13 - Ung under 18	
6.6 - Sygedagpengemodtager	
INT-SP - Selvforsørgende i program	

## Nytteindsats: CETS - Borgere i placering pr. måned - seneste 13 måneder

Opdateringsdato 01-08-2024

Antal borgere i placering pr. måned



Antal borgere i nytteindsats - seneste 13 måneder

205

CETS -  
Nytteindsats -  
Deltid

51

CETS -  
Nytteindsats -  
Fuldtid

158

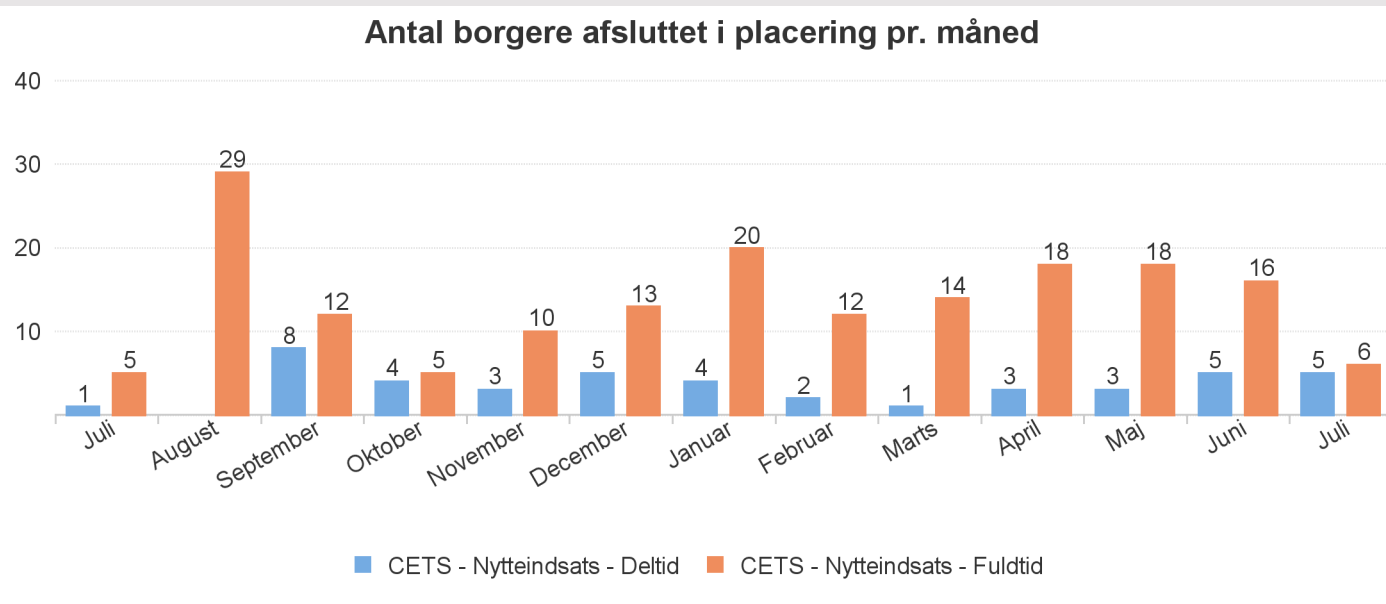
### Målgruppe i placering

### antal personer - placeringer 2023

6.2 - Jobparat kontanthjælps- og overgangsydelsesmodtager	133
6.3 - Aktivitetsparat kontanthjælps- og overgangsydelsesmodtager	48
INT-SHP - Selvforsørgelses- og hjemrejseydelsesmodtager i program	15
6.4 - Uddannelsesparat uddannelseshjælps- og overgangsydelsesmodtager	14
6.1 - Dagpengemodtager	6
6.5 - Aktivitetsparat uddannelseshjælps- og overgangsydelsesmodtager	3
6.13 - Ung under 18	1
6.6 - Sygedagpengemodtager	1
6.8 - Rehabilient	1
INT-SP - Selvforsørgende i program	1

## Nytteindsats: CETS - Borgere afsluttet i nytteindsats - seneste 13 måneder

Opdateringsdato 01-08-2024



**Antal borgere afsluttet i nytteindsats - seneste 13 måneder**

176

**Antal afsluttede placeringer i nytteindsats - seneste 13 måneder**

222

**CETS - Nytteindsats - Deltid**

40

**CETS - Nytteindsats - Fuldtid**

140

Målgruppe i placering	Antal afsluttede placeringer
6.6 - Sygedagpengemodtager	
6.2 - Jobparat kontanthjælps- og overgangsydelsesmodtager	143
6.3 - Aktivitetsparat kontanthjælps- og overgangsydelsesmodtager	41
6.4 - Uddannelsesparat uddannelseshjælps- og overgangsydelsesmodtager	13
INT-SHP - Selvforsørgelses- og hjemrejseydelsesmodtager i program	13
6.1 - Dagpengemodtager	7
6.5 - Aktivitetsparat uddannelseshjælps- og overgangsydelsesmodtager	2
6.13 - Ung under 18	1
6.8 - Rehabilient	1



**Nytteindsats: CETS - Borgere afsluttet i nytteindsats - afslutningsårsager**

Opdateringsdato 01-08-2024

Antal borgere med afsluttet placering	Personer uden aktiv sag	Personer med aktiv sag
176	69	107

Antal personer afsluttet til ordinært arbejde eller uddannelse	Øvrige afslutningsårsager
40	28
57,97%	40,58%

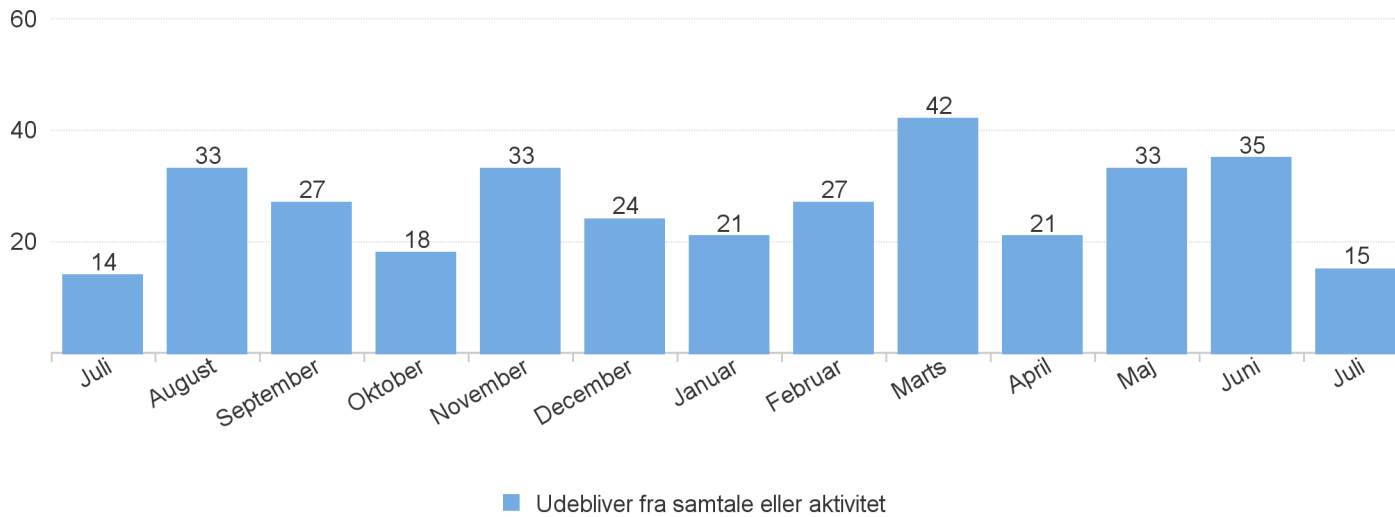
"Øvrige afslutningsårsager indeholder bl.a. borgere som:

- Har trukket sin ansøgning om hjælp tilbage.
- Er flyttet.
- Ikke stod til rådighed.
- mm."

## Nytteindsats: CETS - Borgere Partshørt/Sanktioneret under nytteindsats

Opdateringsdato 01-08-2024

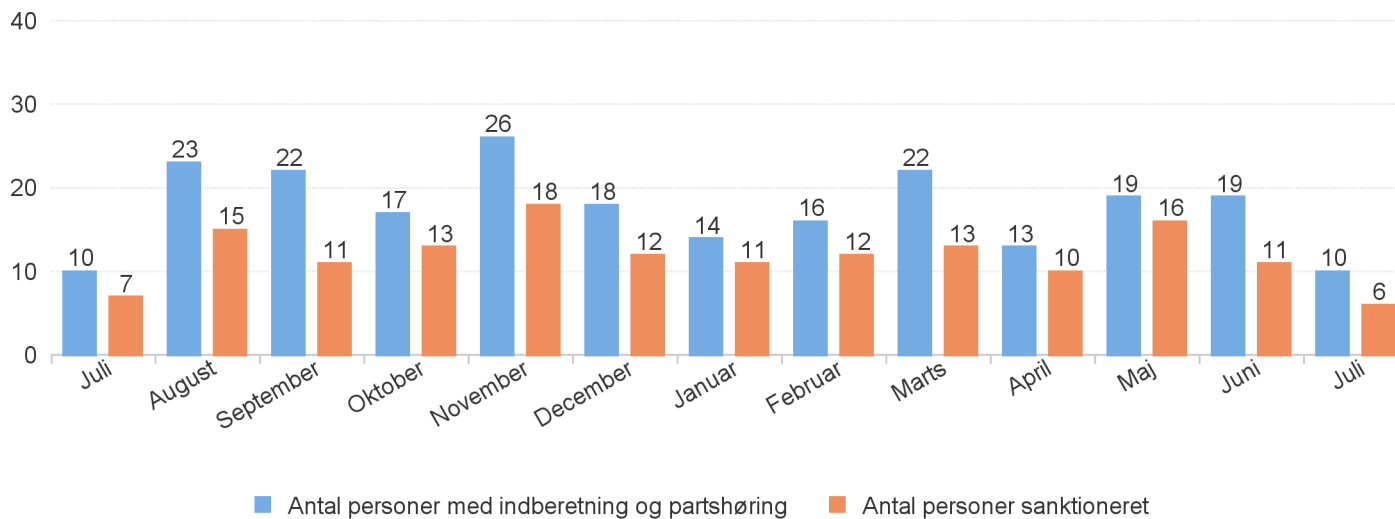
Antal indberetninger og partshøringer



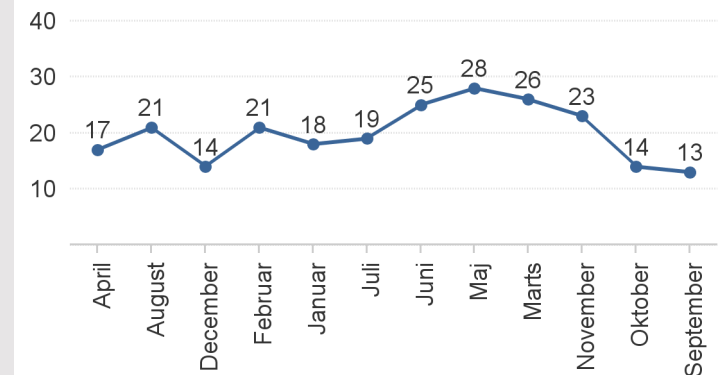
Antal indberetninger og partshøringer	Antal sanktioner	Sanktionsandel
343	239	69,68%

Antal personer med indberetning og partshøring	Antal personer sanktioneret	Sanktionsandel
105	74	70,48%

Unikke personer med indberetninger/partshøringer eller sanktion

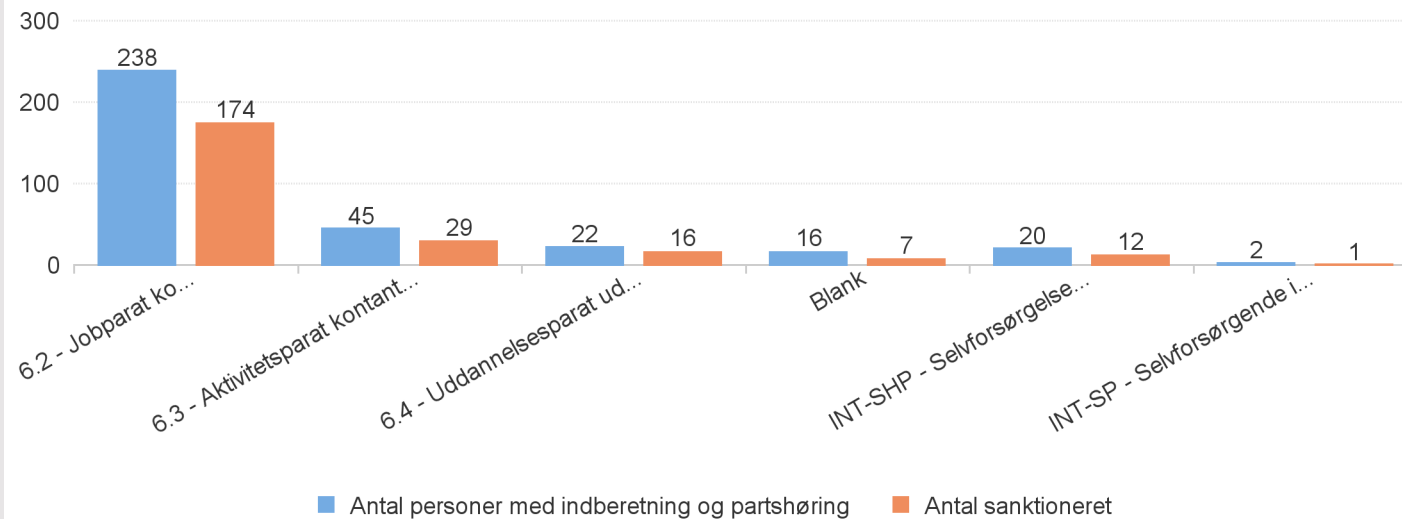


Sanktioner pr. måned



## Nytteindsats: CETS - Borgere Partshørt/Sanktioneret under nytteindsats - målgruppefordelt

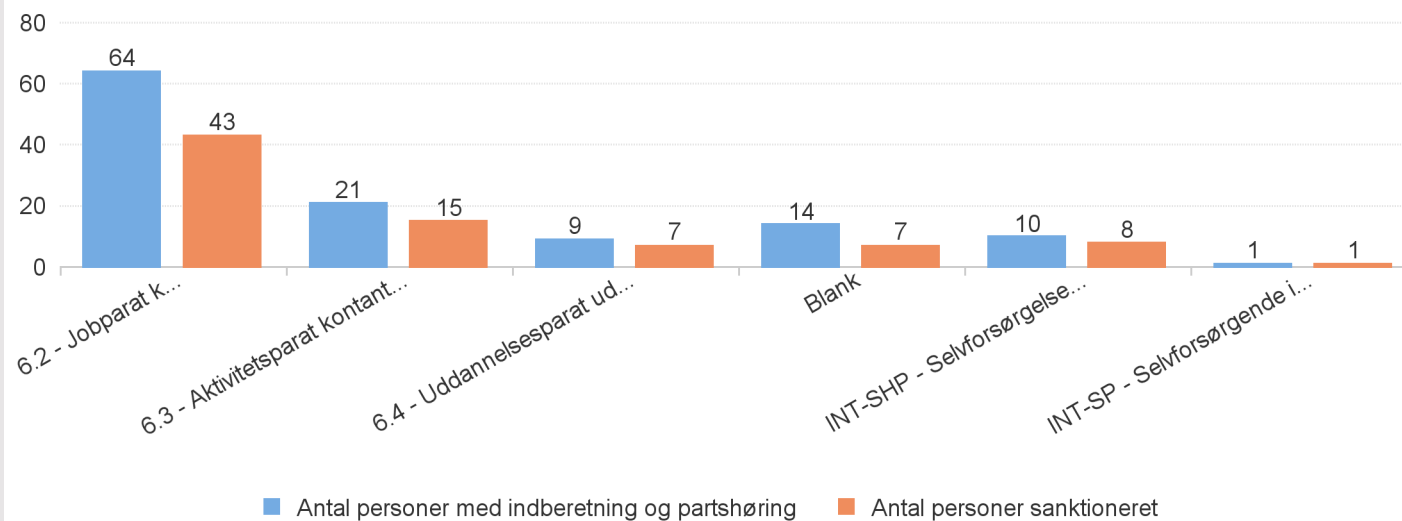
Indberetninger/partshøringer og sanktion fordelt på målgruppe



Antal indberetninger og partshøringer	Antal sanktioner	Sanktionsandel
343	239	69,68%

Antal personer med indberetning og partshøring	Antal personer sanktioneret	Sanktionsandel
105	74	70,48%

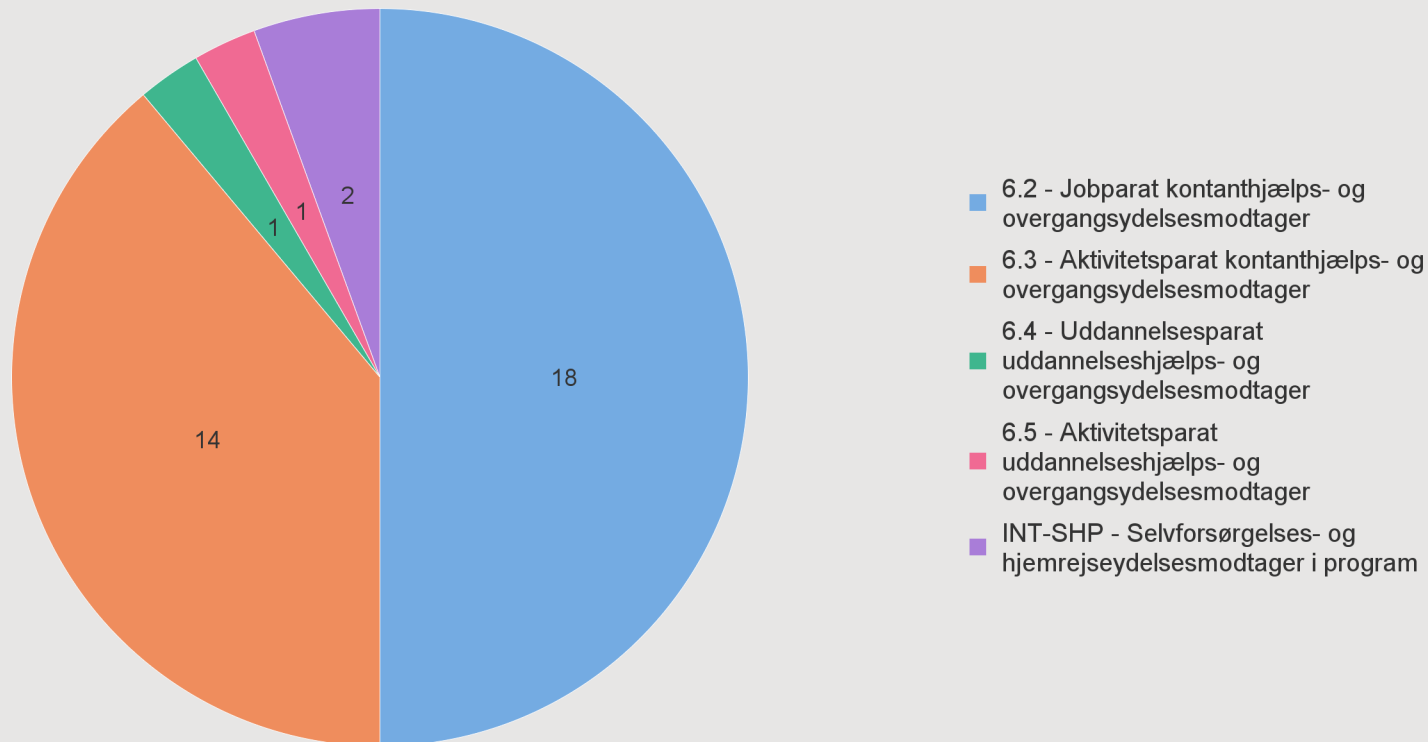
Personer med indberetninger/partshøringer og sanktioner



## Nytteindsats: CETS - Borgere i aktiv placering pr. 01-08-2024

Antal borgere i nytteindsats	CETS - Nytteindsats - Deltid	CETS - Nytteindsats - Fuldtid
36	14	22

Borgere fordelt på målgruppe



Nuværende varighed i uger for aktive forløb	Antal personer
0	1
2	4
3	1
4	7
5	6
6	1
7	2
8	1
10	4
11	2
12	2
13	2
14	1
16	1
23	1





## Nytteindsats: CETS - Borgere i aktiv placering - Partshøring og sanktion

Opdateringsdato 01-08-2024

Antal personer med indberetninger og partshøringer	Antal personer sanktioneret	Sanktionsandel
10	9	90,00%

Antal indberetninger og partshøringer	Antal sanktioneret	Sanktionsandel
55	43	78,18%

